

各ブースの詳細はうら面をご覧ください

- ・駐車場は、例年大変込み合います。できるだけ乗り合わせでお越しください。
- ・マンパッグやつづき用小銭をご用意いただけると嬉しいです。
- ・ベンチ等の場所が不足しています。レジャーシートや折りたたみ椅子をご用意いただくとう便利です。
- ・標高1300mの高原です。朝夕の寒さ対策と、虫対策をお願いします。また、ゴミはお持ち帰りください。
- ・駐車場や撤去場などで事故や怪我については一切の責任を負いかねます。

- ・「ハヶ岳自然文化園」にはプラネタリウムやバターゴルフ場、おもしろ自転車等お子様も楽しめる施設が多数あります。
- ・「ハヶ岳美術館」では折々の企画展を開催中。そのほか、清水多喜示の彫刻や縄文土器などの常設展示もおすすめです。
- ・お楽しみにもみの湯、日帰り温泉も近くにあります。



主催：ハヶ岳クラフト市実行委員会

www.yatsugatakecraft.com/
www.facebook.com/yatsugatakecraft/
www.instagram.com/yatsugatake_craft/



協賛：原村 / 原村美術公社 / 原村観光連盟 / 原村商工会 / エルシーブ / 湯島毎日新聞社 / 長野日報社 / 湯島新聞グループ (Y'Lab)



ハヶ岳クラフト市

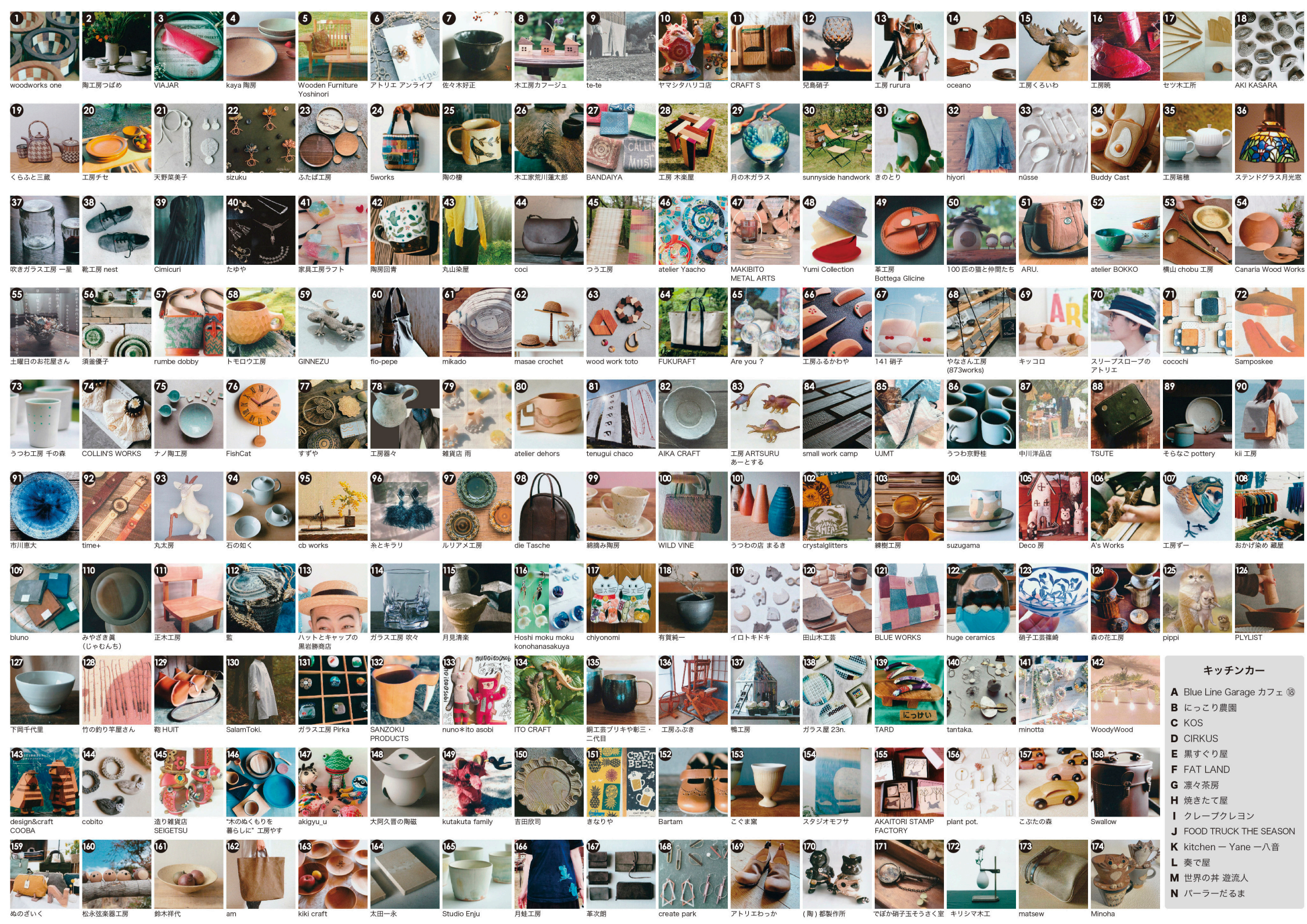
2023 7.7 Fri.
7.8 Sat.
7.9 Sun.
10:00 → 16:00

ハヶ岳自然文化園
長野県湯田村 17217-1613
TEL: 0266-74-2681
www.yatsugatake-npc.com/

開催日金土日、平日もあまる

皮革 金属 ガラス 布 陶磁器 アート 木工 その他のいろいろ





キッチンカー

- A** Blue Line Garage カフェ ⑧
- B** にっこり農園
- C** KOS
- D** CIRKUS
- E** 黒すぐり屋
- F** FAT LAND
- G** 凛々茶房
- H** 焼きたて屋
- I** クレーブクレヨン
- J** FOOD TRUCK THE SEASON
- K** kitchen - Yane - 八音
- L** 奏で屋
- M** 世界の井 遊流人
- N** パーラーだるま