

ANIMALS IN AFRICAN ART

アフリカンアートの動物たち

2024年
4月1日(月) - 9月9日(月)

休館日=火曜・水曜

開館時間=午前9時30分～午後5時(入館は4時30分まで・7月8月は無休)

観覧料=一般800円/学生700円

保護者同伴の小学生以下は無料/各種割引あり

後援=マリ共和国大使館/コートジボワール共和国大使館/ブルキナファソ大使館/
ガーナ共和国大使館/ナイジェリア連邦共和国大使館/カメルーン共和国大使館/
コンゴ民主共和国大使館/北杜市/北杜市教育委員会/北杜市観光協会/山梨放送/
テレビ山梨/甲府CATV/山梨日日新聞社/朝日新聞甲府総局/読売新聞甲府支局/
毎日新聞社甲府支局/山梨新報/八ヶ岳ジャーナル/FM八ヶ岳

一般財団法人

アフリカンアートミュージアム

〒408-0036 山梨県北杜市長坂町中丸1712-7 Tel.0551-45-8111

<http://www.africanartmuseum.jp>

カナマト マスク
コートジボワール セヌフォ
木 長さ880mm



AFRICAN ART MUSEUM

アフリカンアートの動物たち

アフリカンアートにはさまざまな動物が登場します。そしてそれらは大きく二つに分けられます。一つは動物そのもので、もう一つは、いろいろな動物の部位を組み合わせて想像上の精霊のイメージにしたものです。

動物は精霊そのものであったり、またその使者であったり、王家を象徴するシンボルでもありました。もちろん、ヨーロッパ的なリアリズムを追求した動物彫刻は見当たりませんが、それぞれの動物のイメージや特徴を誇張して作られています。

動物の部位を組み合わせたものも、民族によってさまざまな形で表現されていて、中にはどのような動物が起源かわからないものもあります。例えば、コートジボワールに住むセヌフォの「カナマト」マスクのように、カバの口、イノシシの牙、アンテロープの角と人の鼻で、頭には器を持ったカメレオンの付いたものがあります。そして、各民族特有の形と名前を持っています。このような奇想天外な形は、数千年の間に造形の天才が何人か現れ、その都度、修正してたどり着いたものであるとも思われます。

今回は、アフリカの、動物をテーマにしたさまざまな美術を紹介します。

ANIMALS IN AFRICAN ART



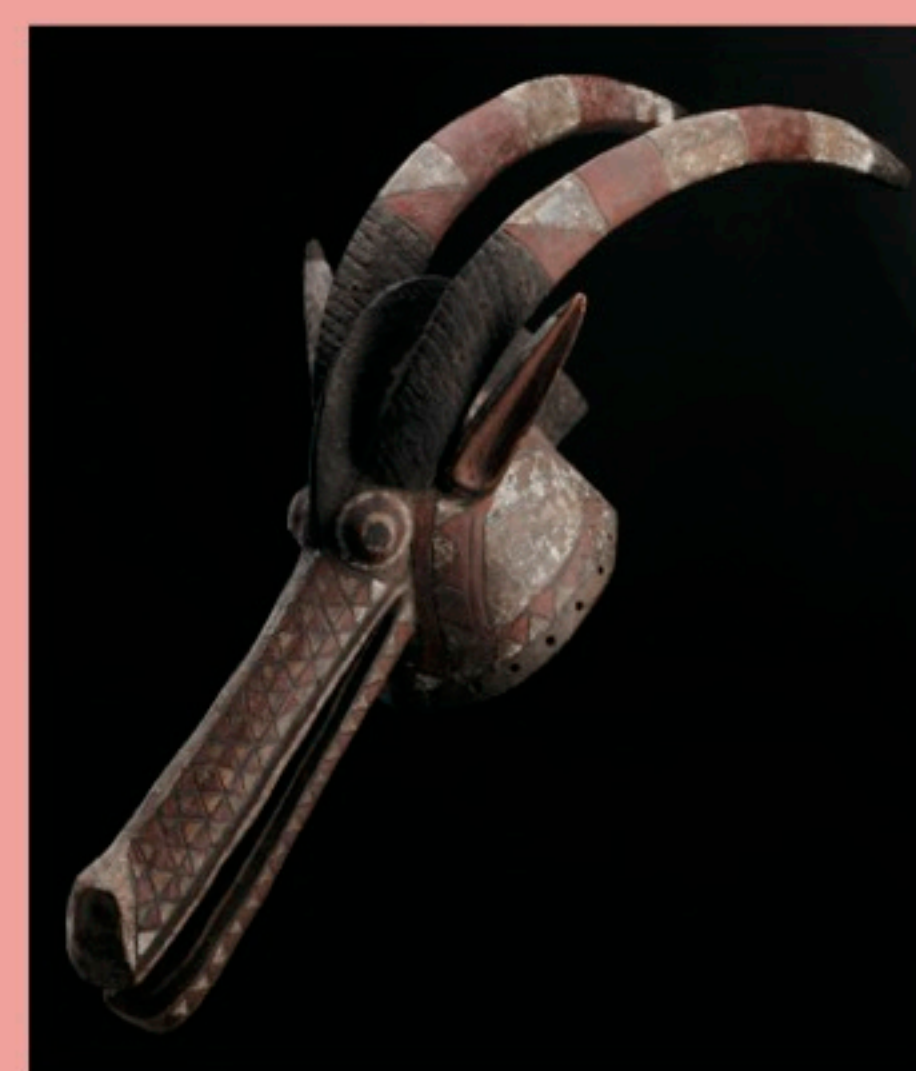
1



2



3



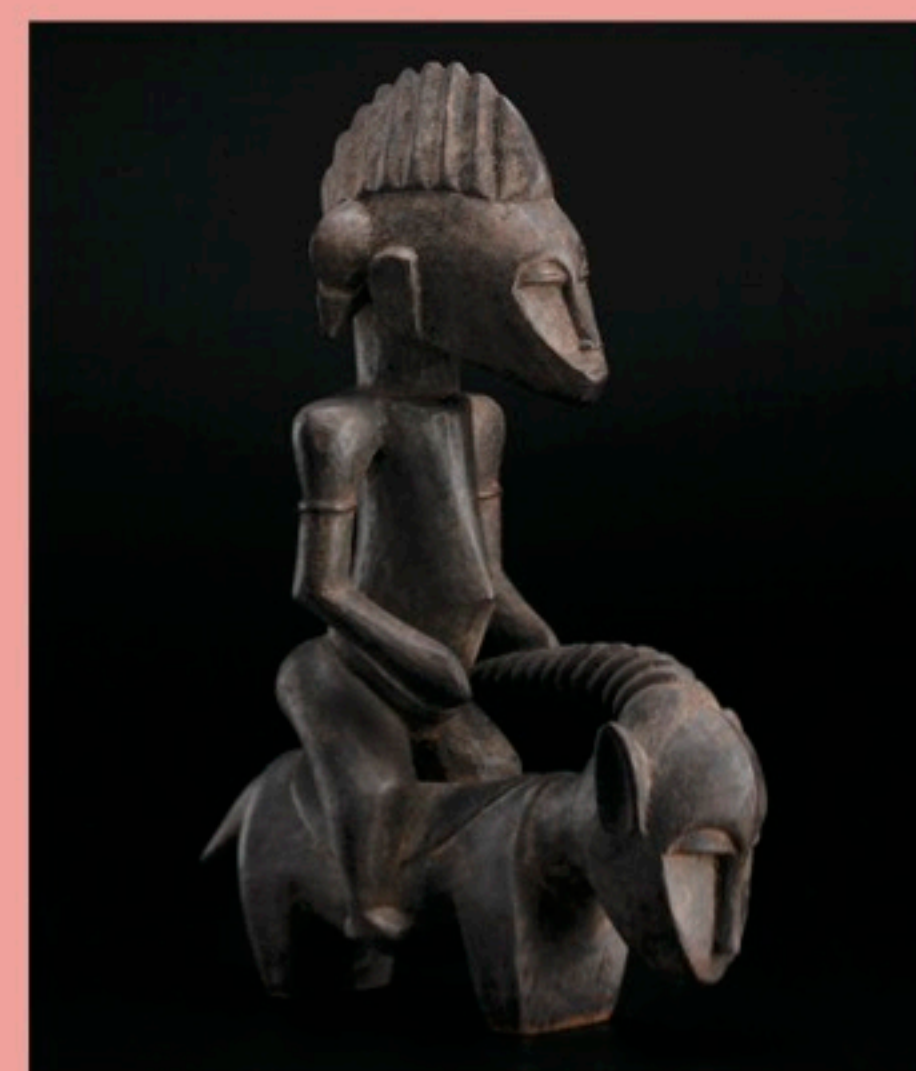
4



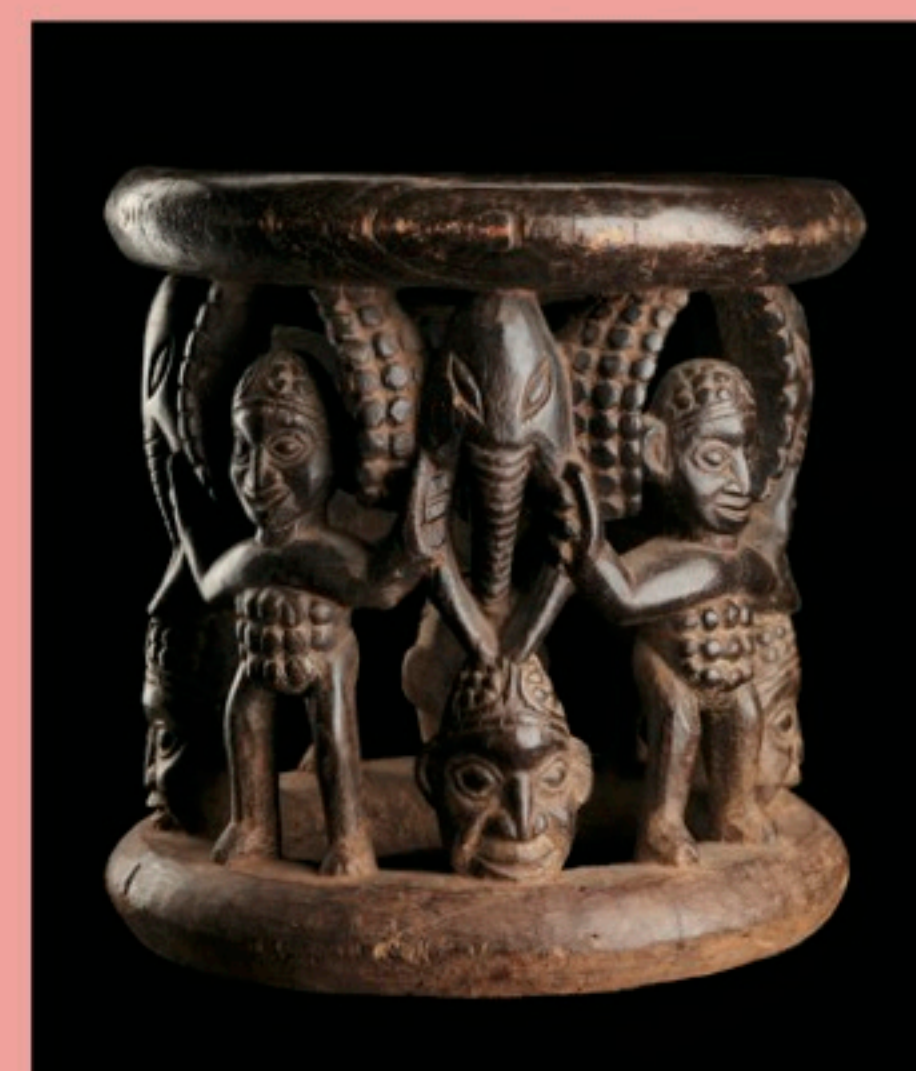
5



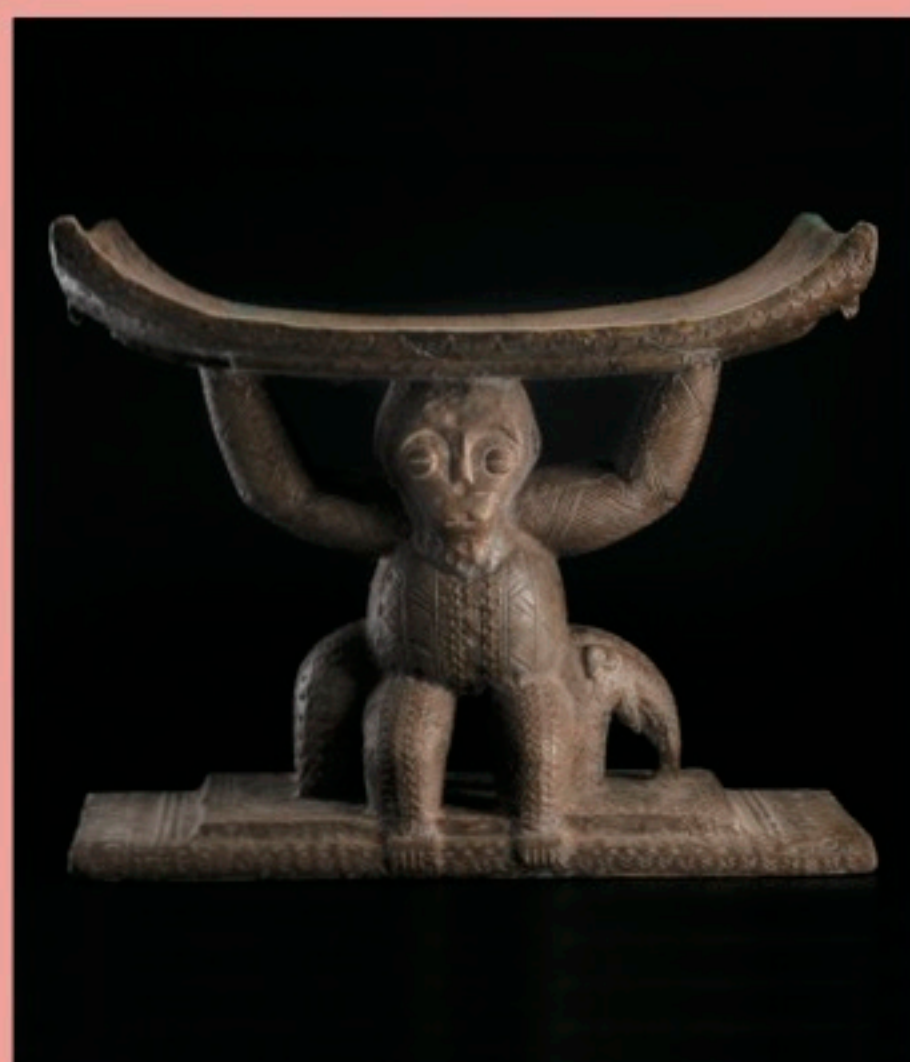
6



7



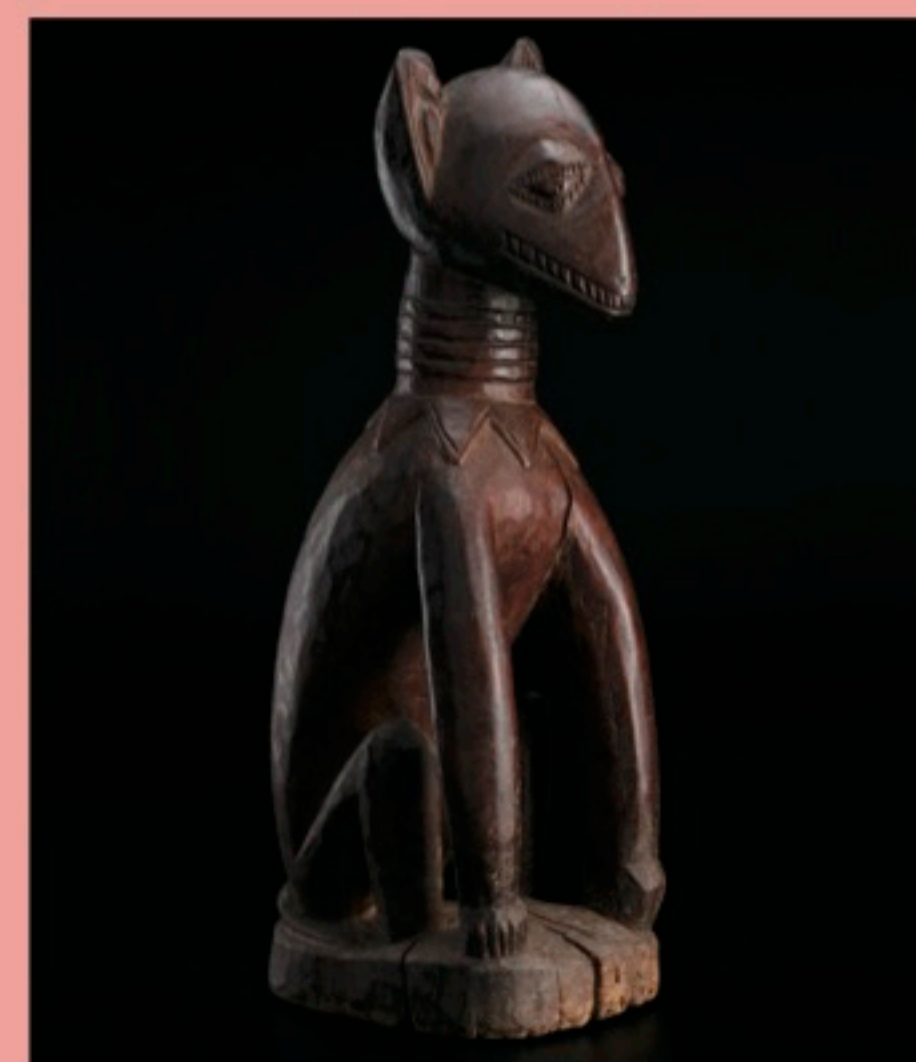
8



9

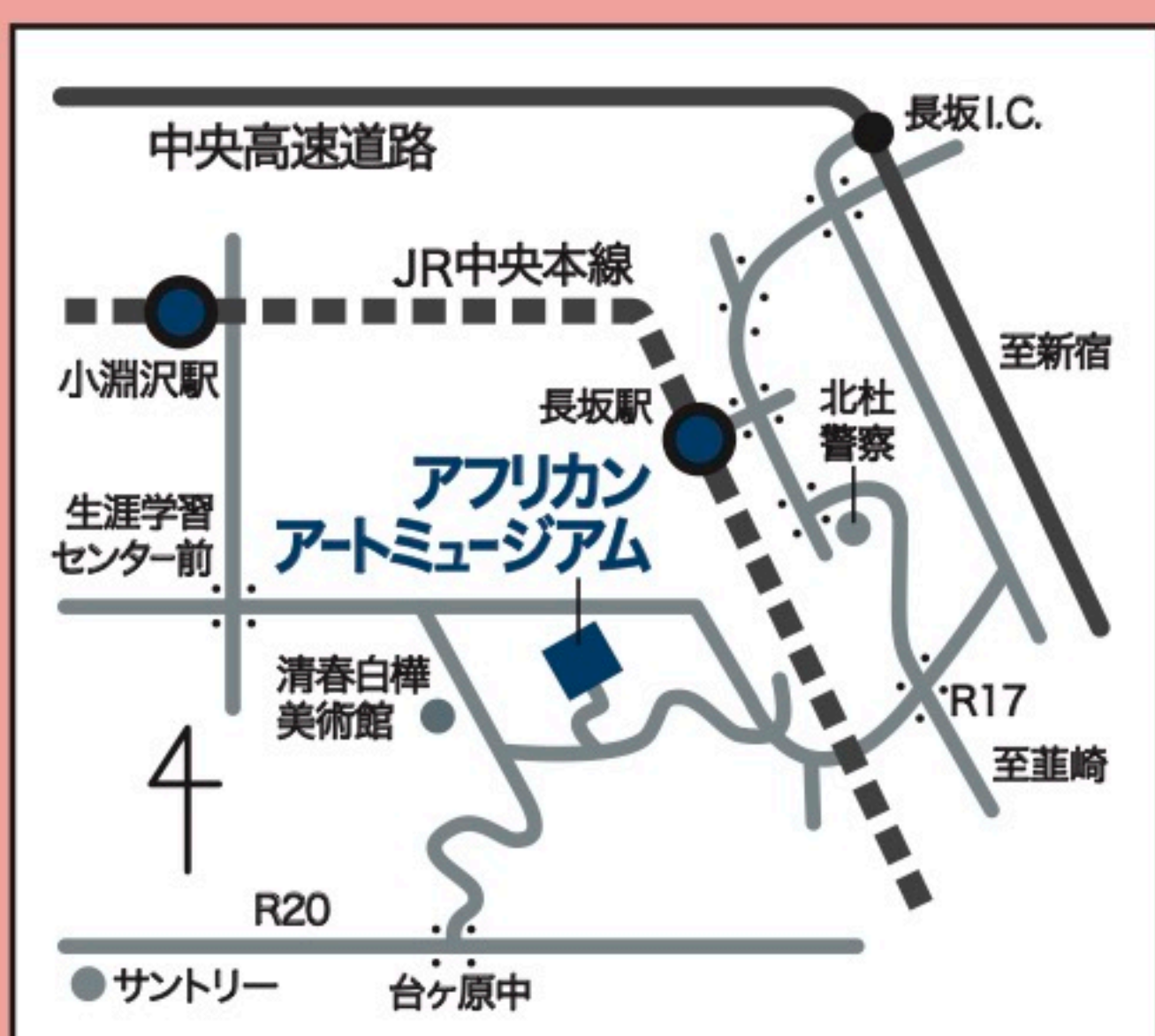


10



11

- 1 「アサフォ」の旗 ガーナ ファンティ 木綿、絹、化学繊維 左右1592mmと1562mm 2 金のための分銅 ガーナ アシャンティ 真鍮 長さ34mm~143mm
 3 キフェベ マスク コンゴ民主共和国 ソンゲ 木に着彩 長さ520mm 4 アンテロープのマスク ブルキナファソ モシ 木に着彩 長さ900mm 5 マスク「リングウェレ」 タンザニア マコンデ 木に着彩、毛皮 長さ208mm
 6 マスク「トゥ・ボドゥ」 コートジボワール ヤウレ 木に着彩 長さ228mm 7 騎馬像 コートジボワール セヌフォ 木 横幅300mm 8 象と人物の椅子 カメルーン バミレケ 木に着彩 高さ416mm
 9 ゴリラの儀礼用椅子 ガーナ アシャンティ 木に真鍮 幅590mm 10 豹の水差し ナイジェリア ペニン ブロンズ 左右287mm AD16C頃 11 犬の座像 ナイジェリア ヨルバ 木 高さ530mm



AFRICAN ART MUSEUM

一般財団法人アフリカンアートミュージアム

〒408-0036 山梨県北杜市長坂町中丸1712-7 Tel.0551-45-8111

- JR中央本線長坂駅より車で5分
- JR小淵沢駅より車で15分
- 中央自動車道長坂I.C.より車で8分

● ギャラリートーク〈学芸員による展示解説〉
毎週土曜日午後1時から

● webサイト

<http://www.africanartmuseum.jp>

● オンラインショップ

<https://africanartmuseumshop.stores.jp>



AFRICANARTMUSEUM.JP
アフリカンアートミュージアム
instagram